

**DAMACO**

**VOTRE PARTENAIRE POUR L'ÉQUIPEMENT  
DE VOS MACHINES-OUTILS**

**[WWW.DAMACO.BE](http://WWW.DAMACO.BE)**



**MARIO PINTO**





# TECHNOLOGIES DE SERRAGE ROTATIF

**Une équipe expérimentée pour vous accompagner dans tous vos projets de tournage**

Depuis plus de 40 ans, Les technologies de serrage rotatif les plus innovantes et les plus performantes pour vous accompagner vers le succès. Une offre complète d'équipement du cylindre au mandrin et plus encore!



## PORTES-OUTILS ET SYSTÈMES D'ALÉSAGE NIKKEN

Outillage CNC de précision depuis plus de 60 ans. Mandrins de fraisage mécanique, mandrin à pinces de précision, antivibratoires, systèmes d'alésage. Tout type d'attachement de broche.



## PORTES-OUTILS ENTRAÎNÉS MARIO PINTO

Pour une haute robustesse, durabilité et fiabilité. Fraisage à renvoi d'angle, rainurage etc.



## ENTRAÎNEURS FRONTAUX

Une approche complémentaire du serrage rotatif, pour des opérations de tournage, rectification, fraisage/tournage avec rotation de la pièce via inserts, disques ou têtes d'entraînement.



## TÊTES ANGULAIRES

Optimisez votre broche afin d'usiner les zones les plus difficiles d'accès, pour vos applications les plus exigeantes.



## MANDRINS SMW AUTOBLOK

Une offre technique à la pointe de l'innovation pour tous les types de serrage rotatif : mandrins à changement rapide de mors, mandrins étanches, à compensation, à plaquage, à membrane pour tournage dur, à pinces pour serrage sur diamètre intérieur ou extérieur, etc.



## MORS DE SERRAGE

Vos mors de bases, monoblocs ou rapportés de la meilleure qualité pour une solution de serrage rotatif optimale : mors enveloppant, mors à inserts, mors sur mesure pour mandrins à membranes ou à plaquage, etc.



## CYLINDRES SMW AUTOBLOK

La référence mondiale en matière de cylindre hydraulique rotatif. Une solution propre à votre besoin : cylindre avec passage de barres, à double pression, à longue course, à double-piston, avec passage central pour divers media, etc...



## CAPTEURS

Nouveaux capteurs de position linéaires inductifs ouvrant une toute nouvelle plage de possibilités : contrôle complet de la course de votre cylindre, entrez dans l'industrie 4.0 du futur.



## LUNETTES

Des possibilités encore inexplorées grâce aux lunettes : complètement étanches, ultra compactes, à chargement vertical, avec réglage fin du centre, bras ultrafins, arrosage et soufflage intégrés aux bras, contrôle total de la course via capteur linéaire.

Notre Partenaires:



MARIO PINTO





# TECHNOLOGIES DE SERRAGE STATIONNAIRES

**Une équipe expérimentée pour vous accompagner dans tous vos projets de fraisage**

Nous sommes à vos côtés pour vous permettre de retirer le plein potentiel de votre machine-outil, accéder aux meilleures performances et améliorer vos temps de cycle.



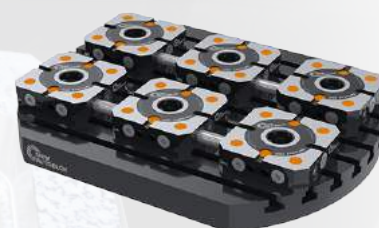
## ETAUX

Classique, auto-centrant, multimodal, modulaires, 5 axes, automatique ou manuel explorer toutes les possibilités offertes par OML AUTOBLOK



## CUBES ET ÉQUERRES DE MONTAGE

Se combine avec les systèmes point zéro afin d'offrir un maximum de flexibilité et de rendement



## ZERO POINT SYSTEMS

Système de clamage et de positionnement point zéro à haute précision, flexible, modulaire, ultra efficace



## TÊTE ANGULAIRES

Les têtes ALBERTI vous permettent de traiter les applications exigeantes en optimisant votre broche pour les zones les plus difficiles d'accès.



## PORTES-OUTILS ET SYSTÈMES D'ALÉSAGE NIKKEN

Systèmes d'outillage CNC de précision. Mandrins de fraisage à haute force de serrage, mandrin à pinces de précision, mandrins antivibratoires, systèmes d'alésage, tout type d'attachement de broche.



## PLATEAUX MAGNÉTIQUE /À DÉPRESSION

Pour toutes opération de fraisage et de rectification avec une accessibilité 5 faces de vos pièces.



## MANDRINS STATIONNAIRES

Automatique ou manuel, concentrique ou à mors indépendant



## TABLES ROTATIVES

4ème axe, 5ème axe à encodeur direct ou déporté

Notre Partenaires:



MARIO PINTO



# ENTREZ DANS L'INDUSTRIE DU FUTUR

## Découvrez SMW-electronics

### SYSTÈMES DE COUPLAGE INDUCTIF

Systèmes de transmission d'énergie et de signaux par induction sans contact, alimentation énergétique révolutionnaire des moyens de serrage rotatifs et stationnaires + transmissions de données



### PRÉHENSEURS MÉCATRONIQUES ET PNEUMATIQUES

Outils robotiques intelligents à capteur intégré, sécurité augmentée



### SERRAGE MÉCATRONIQUE « E-MOTION »

Le serrage digitalisé: fiabilisation des process automatisés, réduction de la consommation énergétique



### CAPTEURS

Mesure de position inductive, capteurs à ultrasons, détecteurs de proximité inductifs



**DAMACO S.A.**

Avenue du Commerce 2, 7850 Enghien (Belgique)

Tél.: +32 (0)2 397 0281 Fax: +32(0)2 395 4300

E-mail: info@damaco.be

**WWW.DAMACO.BE**